

中華民國115年度

新北市總預算案

新北市政府教育局主管

新北市地方教育發展基金  
新北市石碇區雲海國民小學

附屬單位預算之分預算  
(非營業部分)

新北市石碇區雲海國民小學編



新北市石碇區雲海國民小學  
新北市地方教育發展基金  
目 次  
中 華 民 國 115 年 度

一、業務計畫及預算說明.....	第 1 - 4 頁
二、預算主要表	
1、基金來源、用途及餘絀預計表.....	第 5 - 5 頁
2、基金來源、用途及餘絀預計表說明.....	第 6 - 6 頁
3、現金流量預計表.....	第 7 - 7 頁
三、預算明細表	
1、基金來源明細表.....	第 8 - 8 頁
2、基金用途明細表.....	第 9 - 12 頁
四、預算附表	
單位(或計畫)成本分析表.....	第 13 - 13 頁
五、預算參考表	
1、5年來主要業務計畫分析表.....	第 14 - 14 頁
2、員工人數彙計表.....	第 15 - 15 頁
3、用人費用彙計表-依人員別.....	第 16 - 17 頁
4、用人費用彙計表-依用途別.....	第 18 - 19 頁
5、各項費用彙計表.....	第 20 - 22 頁
六、附 錄	
1、預計平衡表.....	第 23 - 23 頁
2、資本資產明細表.....	第 24 - 24 頁



# 新北市石碇區雲海國民小學

## 新北市地方教育發展基金

### 業務計畫及預算說明

中華民國 115 年度

#### 壹、基金概況

##### 一、設立宗旨及願景

- (一)本校依據「國民教育法」之規定辦理，以養成德、智、體、群、美五育均衡發展之健全國民為宗旨。
- (二)本校自 99 年度起依教育經費編列與管理法第 13 條規定設置「新北市地方教育發展基金」，以促進教育健全發展，提昇教育經費運用績效。

##### 二、施政重點

- (一)本校為新北之星特色發展學校，積極辦理天文觀星課程、生態環境課程、國際文化學習課程、在地校本課程等，培養學生主動學習的精神。
- (二)以五育為課程綱領，並以學生為本，因材施教，推行全人教育，培養出多元性向發展之健全國民。
- (三)加強生活教育，引導正確人生價值導向和行為態度。
- (四)形塑優質化校園，發揮境教潛移默化功效。

##### 三、組織概況

本校設置校長 1 人，綜理全校校務，下設教務處、學輔處、總務處等單位，員額編制教師 14 人、職員 2 人、工友 1 人，共計 18 人。

##### 四、基金歸類及屬性

本基金係預算法第 4 條第 1 項第 2 款所定，特定收入來源，供特殊用途之特別收入基金，並編製附屬單位預算。

#### 貳、業務計畫

單位：新臺幣千元

## 一、基金來源

來源別	本年度預算數	實施內容
財產收入	2	利息收入 2 千元。
政府撥入收入	23,632	公庫撥款收入 2,363 萬 2 千元。
規費收入	50	使用規費收入 5 萬元。
其他收入	40	雜項收入 4 萬元。

## 二、基金用途

業務計畫	本年度預算數	實施內容
國民教育業務計畫	23,624	本年度預算編列 2,362 萬 4 千元，計有普通班 6 班、特教班 0.5 班，合計 6.5 班，學生人數 90 人；本計畫擬新購各科教學設備，充實各科教材，以提高教學效能，革新教學方法；辦理場地開放、藝文競賽、數位教學、科學推廣、學生輔導等項目，以期透過各項活動，強健學生身心體魄，增進學生生活智慧；配合校務推動行政處室支援工作，進而增進運作效能。
建築及設備業務計畫	100	本年度預算編列 10 萬元，計有其他設備 10 萬元，辦理充實各項教學及辦公設備。

## 參、預算概要

### 一、基金來源及用途之預計

(一)本年度基金來源 2,372 萬 4 千元，較上年度預算數 2,233 萬 5 千元，增加 138 萬 9 千元，約 6.22%，主要係公庫撥款收入增加所致。

(二)本年度基金用途 2,372 萬 4 千元，較上年度預算數 2,233 萬 5 千元，增加 138 萬 9 千元，約 6.22%，主要係用人費用增加所致。

### 二、基金餘絀之預計

本年度基金來源及用途相抵後，本年度賸餘為 0。

三、補辦預算事項：無。

肆、以前年度計畫實施成果概述

一、前(113)年度計畫實施成果概述：基金來源決算數 2,457 萬 8,642 元，基金用途決算數 2,457 萬 4,760 元，賸餘數 3,882 元。

二、上年度已過期間(114 年 1 月 1 日至 6 月 30 日止)計畫實施成果概述：

(一)基金來源部分：財產收入 2,023 元、政府撥入收入 1,660 萬 7,287 元、規費收入 1 萬 4,000 元、其他收入 1 萬 700 元。

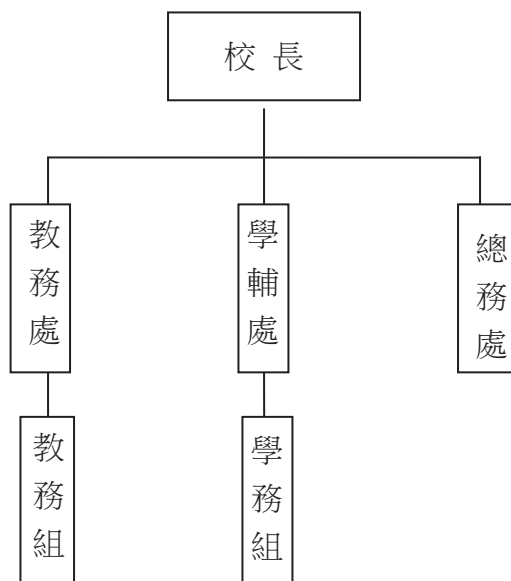
(二)基金用途部分：國民教育業務計畫 1,439 萬 9,240 元、建築及設備業務計畫 1,806 元。

(三)總計 114 年上半年賸餘數 223 萬 2,964 元。

伍、組織系統圖

新北市石碇區雲海國民小學

組織系統圖



員額編制表																						
教育人員					公務人員										技工工友				編制員額總計			
總班級數	總教師人數	校長	教保員	專任運動教練	組長	幹事	護理師或護士	營養師	主任(人)	助理員(人)	書記(人)	人事管理員	主任(會)	佐理員(會)	會計員	留用人員	合計	技工		工友	廚工	合計
6.5	14	1				1	1										2		1		1	18

新北市石碇區雲海國民小學  
 新北市地方教育發展基金  
**基金來源、用途及餘絀預計表**  
 中華民國115年度

單位：新臺幣千元

前年度決算數	項 目	本年度預算數	上年度預算數	比較增減(一)
24,579	基金來源	23,724	22,335	1,389
0	徵收及依法分配收入	0	0	0
0	徵收收入	0	0	0
0	違規罰款收入	0	0	0
41	勞務收入	0	0	0
41	服務收入	0	0	0
3	財產收入	2	0	2
0	財產處分收入	0	0	0
1	租金收入	0	0	0
2	利息收入	2	0	2
0	其他財產收入	0	0	0
24,514	政府撥入收入	23,632	22,245	1,387
24,514	公庫撥款收入	23,632	22,245	1,387
0	規費收入	50	50	0
0	使用規費收入	50	50	0
21	其他收入	40	40	0
21	雜項收入	40	40	0
24,575	基金用途	23,724	22,335	1,389
24,484	國民教育計畫	23,624	22,235	1,389
24,484	國民小學教育	23,624	22,235	1,389
91	建築及設備計畫	100	100	0
0	營建及修建工程	0	0	0
0	交通及運輸設備	0	0	0
91	其他設備	100	100	0
4	本期賸餘(短絀一)	0	0	0
358	期初基金餘額	362	358	4
0	解繳公庫	0	0	0
362	期末基金餘額	362	358	4

備註：

新北市石碇區雲海國民小學  
新北市地方教育發展基金  
基金來源、用途及餘絀預計表說明  
中華民國 115 年度

壹、基金來源：

- 一、財產收入：本年度預算數為 2 千元，主要為利息收入 2 千元。
- 二、政府撥入收入：本年度預算數為 2,363 萬 2 千元，主要為市庫撥款收入 2,363 萬 2 千元。
- 三、規費收入：本年度預算數為 5 萬元，主要為場地租借收入 5 萬元。
- 四、其他收入：本年度預算數為 4 萬元，主要為員工宿舍使用費 4 萬元。

貳、基金用途：

- 一、國民教育業務計畫：本年度預算數為 2,362 萬 4 千元，主要擬新購各科教學設備，充實各科教材，以提高教學效能，革新教學方法；辦理場地開放、藝文競賽、數位教學、科學推廣、學生輔導等項目，以期透過各項活動，強健學生身心體魄，增進學生生活智慧；配合校務推動行政處室支援工作，進而增進運作效能。
- 二、建築及設備業務計畫：本年度預算數為 10 萬元，包括其他設備 10 萬元，主要係辦理充實各項教學及行政等設備以改善教學環境，增進教學效能。

新北市石碇區雲海國民小學  
 新北市地方教育發展基金  
**現金流量預計表**  
 中華民國115年度

單位：新臺幣千元

項 目	預 算	數	說 明
業務活動之現金流量			
本期賸餘(短絀)		0	
調整非現金項目		0	
流動資產淨減(淨增)		0	
流動負債淨增(淨減)		0	
業務活動之淨現金流入(流出)		0	
其他活動之現金流量			
增加短期債務及其他負債		0	
增加其他負債		0	
增加其他資產		0	
增加其他資產		0	
其他活動之淨現金流入(流出)		0	
現金及約當現金之淨增(淨減)		0	
期初現金及約當現金		6,951	
期末現金及約當現金		6,951	

註：

新北市石碇區雲海國民小學  
 新北市地方教育發展基金  
**基金來源明細表**  
 中華民國 115 年度

單位：新臺幣千元

科目及業務項目	單位	預 算 數			說 明
		數量 (業務量)	利(費)率	金 額	
財產收入				2	
利息收入	年	1	2,000	2	利息收入
政府撥入收入				23,632	
公庫撥款收入	年	1	23,632,000	23,632	市庫撥款收入
規費收入				50	
使用規費收入	年	1	50,000	50	場地租借(收支併列)
其他收入				40	
雜項收入	年	1	40,000	40	員工宿舍使用費
總 計：				23,724	

新北市石碇區雲海國民小學  
 新北市地方教育發展基金  
**基金用途明細表**  
 中華民國115年度

單位：新臺幣千元

前年度 決算數	業務計畫及 用途別科目	本年度 預算數	上年度 預算數	計畫內容說明
24,484	53 國民教育計畫	23,624	22,235	
24,484	532 國民小學教育	23,624	22,235	
19,738	1 用人費用	18,415	17,237	
11,947	11 正式員額薪資	11,549	9,949	
11,874	113 職員薪金	11,549	9,949	教職員薪資
73		0	0	
933	12 聘僱及兼職人員薪資	174	174	
845	124 兼職人員酬金	0	0	
53		120	120	兼代課鐘點費
35		0	0	
0		54	54	國小兼任輔導教師減課鐘點費
343	13 加(夜)班費	343	358	
343	134 未休假加班費	343	358	未休假加班費
2,221	15 獎金	2,416	2,416	
919	151 考績獎金	1,101	1,101	教職員考績獎金
1,302	152 年終獎金	1,315	1,315	教職員年終獎金
2,703	16 退休及卹償金	2,584	2,631	
217	161 職員退休及離職金	115	115	長期代理代課教師退職準備金
2,486		871	919	教職員退撫基金提撥
0		20	0	支(兼)領月退休人員年終慰問金
0		1,578	1,597	教職員退休金、撫慰金、獎勵金
1,591	18 福利費	1,349	1,709	
1,327	181 分擔員工保險費	1,020	1,020	教職員公保、健保
16	183 傷病醫藥費	39	39	教職員健康檢查費
139	18Y 其他福利費	20	20	教職員休假補助費(逾10日)
108		110	470	公教人員各項補助(婚喪及生育補助、子女教育補助相關費用)
0		160	160	教職員休假補助費(10日內)
1	19 提繳費	0	0	
1	191 提繳工資墊償費用	0	0	
2,803	2 服務費用	3,064	2,871	
221	21 水電費	219	215	
80	212 工作場所電費	0	0	
129		210	210	電費
12	214 工作場所水費	9	5	水費
43	22 郵電費	55	55	
10	221 郵費	5	5	郵資
33	222 電話費	50	50	電話費
72	23 旅運費	100	100	
11	231 國內旅費	40	40	校外教學-國內旅費
60		60	60	小型學校差旅費
1	235 貨物運費	0	0	

新北市石碇區雲海國民小學  
 新北市地方教育發展基金  
**基金用途明細表**  
 中華民國115年度

單位：新臺幣千元

前年度 決算數	業務計畫及 用途別科目	本年度 預算數	上年度 預算數	計畫內容說明
25025	<b>修理保養及保固費</b>	413	396	
89252	一般房屋修護費	232	232	辦公房屋相關建物修繕
0		50	50	場地租借(收支併列)-辦公房屋 相關建物修繕
18253	宿舍修護費	0	0	
7255	機械及設備修護費	0	0	
38256	交通及運輸設備修護費	0	0	
29		51	34	偏遠交通不便地區交通車業務 費-養護費(BJW-9175)
20257	雜項設備修護費	20	20	校園AED維護費
49		40	40	教學儀器及雜項設備修護費
0		20	20	飲水設備維護費
926	<b>保險費</b>	3	3	
6264	交通及運輸設備保險費	0	0	
3		3	3	偏遠交通不便地區交通車業務 費-保險費(BJW-9175)
2,11727	<b>一般服務費</b>	2,134	1,962	
361279	外包費	60	60	校園保全服務費
7		0	0	
0		312	312	庶務性工作委外辦理費用
1,48827D	計時與計件人員酬金	204	204	小型自立午餐學校廚工補助-廚 工1人
214		0	0	
0		110	110	校園門禁安全維護費-僱用專人 值勤2人加班費
0		895	780	校園門禁安全維護費-僱用專人 值勤2人薪資、保險、年終工作 獎金、退職準備金及健康檢查 費
0		502	445	偏遠交通不便地區交通車臨時 人員費用-司機1人薪資、保險 、年終工作獎金、退職準備金 及健康檢查費
4827F	體育活動費	51	51	教職員工文康活動費
1828	<b>專業服務費</b>	68	68	
1828Y	其他專業服務費	18	18	校園環境維護費用
0		50	50	飲水機水質檢測費用
7229	<b>公共關係費</b>	72	72	
72291	公共關係費	72	72	首長特別費(6,000元*12月)
2583	<b>材料及用品費</b>	428	426	
3331	使用材料費	52	52	
2312	燃料	0	0	
31		52	52	偏遠交通不便地區交通車業務 費-油料(BJW-9175)
22532	<b>用品消耗</b>	376	374	

新北市石碇區雲海國民小學  
 新北市地方教育發展基金  
**基金用途明細表**  
 中華民國115年度

單位：新臺幣千元

前年度 決算數	業務計畫及 用途別科目	本年度 預算數	上年度 預算數	計畫內容說明
15321	辦公(事務)用品	15	15	電腦設備及維護管理費
180		177	177	辦公費-辦公及教學相關用品
0		110	110	辦公費-辦公(事務)用之消耗及非消耗品
4322	報章雜誌	5	5	訂閱圖書、報紙及雜誌相關費用
0324	化學藥劑與實驗用品	10	10	教學實驗用品
2328	醫療用品(非醫療院所使用)	2	2	健康中心衛生保健費
2432Y	其他用品消耗	17	17	社團活動經費
0		15	15	購置體育相關器材用品
0		3	3	特教班教材編輯費
0		19	17	運動會相關經費
0		3	3	特教班常年事務費
1,5264	<b>租金、償債、利息及相關手續費</b>	1,560	1,560	
1,46044	交通及運輸設備租金	1,520	1,520	
1,460442	車租	1,520	1,520	偏遠交通不便地區交通車租賃費
6645	雜項設備租金	40	40	
66451	雜項設備租金	40	40	影印機租金
176	<b>稅捐及規費(強制費)</b>	17	17	
1164	消費與行為稅	11	11	
0646	使用牌照稅	0	0	
11		11	11	偏遠交通不便地區交通車業務費-牌照稅(BJW-9175)
666	<b>規費</b>	6	6	
6663	汽車燃料使用費	6	6	偏遠交通不便地區交通車業務費-燃料費(BJW-9175)
0		0	0	
1387	<b>會費、捐助、補助、分攤、照護、救濟與交流活動費</b>	140	124	
371	會費	1	1	
1712	學術團體會費	0	0	
2713	職業團體會費	1	1	護理師公會會費
11872	<b>捐助、補助與獎助</b>	116	117	
94726	獎助學員生給與	3	3	國小原住民學生獎學金
0		8	4	國小低收入戶學生助學金
0		79	85	低收入戶、中低收入戶、身心障礙及家庭突遭變故學生午餐補助
2272Y	其他捐助、補助與獎助	6	6	推動學校健康促進政策經費
1		0	0	

新北市石碇區雲海國民小學  
 新北市地方教育發展基金  
**基金用途明細表**  
 中華民國115年度

單位：新臺幣千元

前年度 決算數	業務計畫及 用途別科目	本年度 預算數	上年度 預算數	計畫內容說明
072Y	其他捐助、補助與獎助	6	6	國小兒童節禮物
0		14	13	教師節紀念品
1774	<b>補貼、獎勵、慰問、照 護與救濟</b>	23	6	
5743	獎勵費用	11	0	資深優良教師獎勵金
0744	慰問、照護及濟助金	12	6	退休(職)人員三節慰問金
12		0	0	
39	<b>其他</b>	0	0	
391	其他支出	0	0	
391Y	其他	0	0	
915M	<b>建築及設備計畫</b>	100	100	
915M4	其他設備	100	100	
915	<b>購建固定資產、無形資 產、非理財目的之長期投 資及營舍與設施工程支出</b>	100	100	
9151	購建固定資產	100	100	
31514	購置機械及設備	40	50	充實各項教學及辦公設備
60516	購置雜項設備	10	10	充實學校館藏圖書
0		50	40	充實各項教學及辦公設備
24,575	總 計	23,724	22,335	

新北市石碇區雲海國民小學  
 新北市地方教育發展基金  
**單位（或計畫）成本分析表**  
 中華民國 115 年度

單位：新臺幣千元

計 畫 別	單位	單位成本 (元)或 平均利 (費)率	數量	預 算 數	說 明
國民教育計畫				23,624	
國民小學教育				23,624	
建築及設備計畫				100	
其他設備				100	
合 計				23,724	

新北市石碇區雲海國民小學  
 新北市地方教育發展基金  
 5年來主要業務計畫分析表

中華民國 115 年度

單位：新臺幣千元

年 度 及 項 目	單位	數量	單位成 本(元)或平 均利(費)率	預(決)算 數	說 明
本年度預算數				23,724	
國民教育計畫				23,624	
建築及設備計畫				100	
上年度預算數				22,335	
國民教育計畫				22,235	
建築及設備計畫				100	
前年度決算數				24,575	
國民教育計畫				24,484	
建築及設備計畫				91	
112年度決算數				22,440	
國民教育計畫				21,841	
建築及設備計畫				600	
111年度決算數				22,205	
國民教育計畫				22,131	
建築及設備計畫				74	



新北市石碇區  
 新北市地方  
**用人費用**  
 中華民國

科 目	正式員 額薪資	聘僱人 員薪資	加(夜) 班費	津 貼	獎 金			退休及
					年終獎金	考績獎金	其他	退休金
總 計	11,549		343		1,315	1,101		2,584
國民教育計畫	11,549		343		1,315	1,101		2,584
正式人員	11,549		343		1,315	1,101		986
兼任人員								
其他人員								1,598

1、「計時與計件人員酬金」：僱用專人值勤1,005千元、自立午餐廚工204千元、偏遠不便交通車司機502千元。

2、考績獎金：依公務人員考績法第7、8、12條暨公立高級中等以下學校教師成績考核辦法第4條等規定，預算人數16人，預算金額為1,101千元。年終獎金：依據行政院各年度訂定之軍公教人員年終工作獎金發給注意事項，預算人數17人，預算金額為1,315千元。

雲海國民小學  
教育發展基金  
彙計表  
115年度

單位：新臺幣千元

卹償金	資遣費	福 利 費				提繳費	合 計	兼任人員 用人費用	總 計
		分擔保 險費	傷病醫 藥費	提撥福 利金	其他				
		1,020	39		290		18,241	174	18,415
		1,020	39		290		18,241	174	18,415
		1,020	39		290		16,643		16,643
								174	174
							1,598		1,598

新北市石碇區  
 新北市地方  
**用人費用**  
 中華民國

科 目	正式員 額薪資	聘僱人 員薪資	加(夜) 班費	津 貼	獎 金			退休及
					年終獎金	考績獎金	其他	退休金
總 計	11,549		343		1,315	1,101		2,584
國民教育計畫	11,549		343		1,315	1,101		2,584
職員薪金	11,549							
兼職人員酬金								
未休假加班費			343					
考績獎金						1,101		
年終獎金					1,315			
職員退休及離職金								2,584
分擔員工保險費								
傷病醫藥費								
其他福利費								

1、「計時與計件人員酬金」：僱用專人值勤1,005千元、自立午餐廚工204千元、偏遠不便交通車司機502千元。

2、考績獎金：依公務人員考績法第7、8、12條暨公立高級中等以下學校教師成績考核辦法第4條等規定，預算人數16人，預算金額為1,101千元。年終獎金：依據行政院各年度訂定之軍公教人員年終工作獎金發給注意事項，預算人數17人，預算金額為1,315千元。

雲海國民小學  
教育發展基金  
彙計表  
115年度

單位：新臺幣千元

卹償金	資遣費	福 利 費				提繳費	合 計	兼任人員 用人費用	總 計
		分擔保 險費	傷病醫 藥費	提撥福 利金	其他				
		1,020	39		290		18,241	174	18,415
		1,020	39		290		18,241	174	18,415
							11,549		11,549
								174	174
							343		343
							1,101		1,101
							1,315		1,315
							2,584		2,584
		1,020					1,020		1,020
			39				39		39
					290		290		290

新北市石碇區雲海國民小學  
 新北市地方教育發展基金  
**各項費用彙計表**  
 中華民國115年度

單位：新臺幣千元

前年度 決算數	上年度 預算數	科目	本年度預算數			
			合計	國民教育計畫	建築及設備計畫	
19,738	17,237	用人費用	18,415	18,415	0	
11,947	9,949	正式員額薪資	11,549	11,549	0	
11,947	9,949	職員薪金	11,549	11,549	0	
933	174	聘僱及兼職人員薪資	174	174	0	
933	174	兼職人員酬金	174	174	0	
343	358	加(夜)班費	343	343	0	
343	358	未休假加班費	343	343	0	
2,221	2,416	獎金	2,416	2,416	0	
919	1,101	考績獎金	1,101	1,101	0	
1,302	1,315	年終獎金	1,315	1,315	0	
2,703	2,631	退休及卹償金	2,584	2,584	0	
2,703	2,631	職員退休及離職金	2,584	2,584	0	
1,591	1,709	福利費	1,349	1,349	0	
1,327	1,020	分擔員工保險費	1,020	1,020	0	
16	39	傷病醫藥費	39	39	0	
248	650	其他福利費	290	290	0	
1		提繳費	0	0	0	
1		提繳工資墊償費用	0	0	0	
2,803	2,871	服務費用	3,064	3,064	0	
221	215	水電費	219	219	0	
209	210	工作場所電費	210	210	0	
12	5	工作場所水費	9	9	0	
43	55	郵電費	55	55	0	
10	5	郵費	5	5	0	
33	50	電話費	50	50	0	
72	100	旅運費	100	100	0	
71	100	國內旅費	100	100	0	
1		貨物運費	0	0	0	
250	396	修理保養及保固費	413	413	0	
89	282	一般房屋修護費	282	282	0	

新北市石碇區雲海國民小學  
 新北市地方教育發展基金  
**各項費用彙計表**  
 中華民國115年度

單位：新臺幣千元

前 年 度 算 數	上 年 度 預 算 數	科 目	本 年 度 預 算 數				
			合 計	國民教育計 畫	建築及設備 計畫		
18		宿舍修護費	0	0	0		
7		機械及設備修護費	0	0	0		
68	34	交通及運輸設備修護費	51	51	0		
69	80	雜項設備修護費	80	80	0		
9	3	保險費	3	3	0		
9	3	交通及運輸設備保險費	3	3	0		
2,117	1,962	一般服務費	2,134	2,134	0		
368	372	外包費	372	372	0		
1,702	1,539	計時與計件人員酬金	1,711	1,711	0		
48	51	體育活動費	51	51	0		
18	68	專業服務費	68	68	0		
18	68	其他專業服務費	68	68	0		
72	72	公共關係費	72	72	0		
72	72	公共關係費	72	72	0		
258	426	材料及用品費	428	428	0		
33	52	使用材料費	52	52	0		
33	52	燃料	52	52	0		
225	374	用品消耗	376	376	0		
195	302	辦公(事務)用品	302	302	0		
4	5	報章雜誌	5	5	0		
	10	化學藥劑與實驗用品	10	10	0		
2	2	醫療用品(非醫療院所使用)	2	2	0		
24	55	其他用品消耗	57	57	0		
1,526	1,560	租金、償債、利息及相關手續費	1,560	1,560	0		
1,460	1,520	交通及運輸設備租金	1,520	1,520	0		
1,460	1,520	車租	1,520	1,520	0		

新北市石碇區雲海國民小學  
 新北市地方教育發展基金  
**各項費用彙計表**  
 中華民國115年度

單位：新臺幣千元

前年度 決算數	上年度 預算數	科目	本年度預算數			
			合計	國民教育計畫	建築及設備計畫	
66	40	雜項設備租金	40	40	0	
66	40	雜項設備租金	40	40	0	
91	100	購建固定資產、無形資產、非理財目的之長期投資及營舍與設施工程支出	100	0	100	
91	100	購建固定資產	100	0	100	
31	50	購置機械及設備	40	0	40	
60	50	購置雜項設備	60	0	60	
17	17	稅捐及規費(強制費)	17	17	0	
11	11	消費與行為稅	11	11	0	
11	11	使用牌照稅	11	11	0	
6	6	規費	6	6	0	
6	6	汽車燃料使用費	6	6	0	
138	124	會費、捐助、補助、分攤、照護、救濟與交流活動費	140	140	0	
3	1	會費	1	1	0	
1		學術團體會費	0	0	0	
2	1	職業團體會費	1	1	0	
118	117	捐助、補助與獎助	116	116	0	
94	92	獎助學員生給與	90	90	0	
23	25	其他捐助、補助與獎助	26	26	0	
17	6	補貼、獎勵、慰問、照護與救濟	23	23	0	
5		獎勵費用	11	11	0	
12	6	慰問、照護及濟助金	12	12	0	
3		其他	0	0	0	
3		其他支出	0	0	0	
3		其他	0	0	0	
24,575	22,335	合計	23,724	23,624	100	

新北市石碇區雲海國民小學  
 新北市地方教育發展基金  
**預計平衡表**  
 中華民國115年12月31日

單位：新臺幣千元

113年12月31日 實 際 數	科 目	115年12月31日 預 計 數	114年12月31日 預 計 數	比較增減
6,951	資 產 合 計	6,951	6,951	0
6,951	資 產	6,951	6,951	0
6,951	流動資產	6,951	6,951	0
6,951	現金	6,951	6,951	0
6,951	銀行存款	6,951	6,951	0
0	預付款項	0	0	0
0	預付費用	0	0	0
0	投資、長期應收款 項、貸墊款及準備金	0	0	0
0	準備金	0	0	0
0	退休及離職準備 金	0	0	0
0	其他資產	0	0	0
0	什項資產	0	0	0
0	暫付及待結轉帳 項	0	0	0
17,153	代管資產	17,153	17,153	0
-17,153	應付代管資產	-17,153	-17,153	0
6,590	負 債	6,590	6,590	0
5,870	流動負債	5,870	5,870	0
5,870	應付款項	5,870	5,870	0
5,870	應付代收款	5,870	5,870	0
0	應付費用	0	0	0
720	其他負債	720	720	0
720	什項負債	720	720	0
720	存入保證金	720	720	0
0	應付退休及離職 金	0	0	0
0	暫收及待結轉帳 項	0	0	0
362	基金餘額	362	362	0
362	基金餘額	362	362	0
362	基金餘額	362	362	0
362	累積餘額	362	362	0
6,951	負債及基金餘額合計	6,951	6,951	0

信託代理與保證資產  
 保管品

0 信託代理與保證負債  
 0 應付保管品

0  
 0

新北市石碇區雲海國民小學

新北市地方教育發展基金

資本資產明細表

中華民國115年度

單位：新臺幣千元

項 目	取得成本 (期初餘額)	以前年度 累計折舊/ 長期投資 評價	本 年 度 變 動				本年度累 計折舊/長 期投資評 價變動數	期末餘額	
			增 加		減 少				主要增減 原因說明
			金 額	類 型	金 額	類 型			
非理財目的之長期投資									
土地									
土地改良物	975	965						10	
房屋及建築									
機械及設備	5,872	4,950	40	(1)			954	8	
交通及運輸設備	1,069	581					119	369	
雜項設備	3,235	2,206	60	(1)			333	756	
購建中固定資產									
租賃資產									
租賃權益改良									
電腦軟體	33				9	(11)		24	
權利									
發展中之無形資產									
其他無形資產									
遞耗資產									
其他									
合計	11,184	8,702	100		9		1,406	1,166	

註：