

中華民國114年度

新 北 市 總 預 算 案

新北市政府教育局主管

新北市地方教育發展基金
新北市石碇區雲海國民小學

附屬單位預算之分預算
(非營業部分)

新北市石碇區雲海國民小學編

新北市石碇區雲海國民小學
新北市地方教育發展基金
目 次
中 華 民 國 114 年 度

一、業務計畫及預算說明.....	第	1	-	4	頁
二、預算主要表					
1、基金來源、用途及餘絀預計表.....	第	5	-	5	頁
2、基金來源、用途及餘絀預計表說明.....	第	6	-	6	頁
3、現金流量預計表.....	第	7	-	7	頁
三、預算明細表					
1、基金來源明細表.....	第	8	-	8	頁
2、基金用途明細表.....	第	9	-	12	頁
四、預算附表					
單位(或計畫)成本分析表.....	第	13	-	13	頁
五、預算參考表					
1、5年來主要業務計畫分析表.....	第	14	-	14	頁
2、員工人數彙計表.....	第	15	-	15	頁
3、用人費用彙計表-依人員別.....	第	16	-	17	頁
4、用人費用彙計表-依用途別.....	第	18	-	19	頁
5、各項費用彙計表.....	第	20	-	23	頁
六、附 錄					
1、預計平衡表.....	第	24	-	24	頁
2、資本資產明細表.....	第	25	-	25	頁

新 北 市 石 碇 區 雲 海 國 民 小 學

新 北 市 地 方 教 育 發 展 基 金

業務計畫及預算說明

中華民國 114 年度

壹、基金概況

一、設立宗旨及願景

- (一)本校依據「國民教育法」之規定辦理，以養成德、智、體、群、美五育均衡發展之健全國民為宗旨。
- (二)本校自 99 年度起依教育經費編列與管理法第 13 條規定設置「新北市地方教育發展基金」，以促進教育健全發展，提昇教育經費運用績效。

二、施政重點

- (一)本校為新北之星特色發展學校，積極辦理天文觀星課程、生態環境課程、國際文化學習課程、在地校本課程等，培養學生主動學習的精神。
- (二)以五育為課程綱領，並以學生為本，因材施教，推行全人教育，培養出多元性向發展之健全國民。
- (三)加強生活教育，引導正確人生價值導向和行為態度。
- (四)形塑優質化校園，發揮境教潛移默化功效。

三、組織概況

本校設置校長 1 人，綜理全校校務，下設教務處、學輔處、總務處等單位，員額編制教師 14 人、職員 2 人、工友 1 人，共計 18 人。

四、基金歸類及屬性

本基金係預算法第 4 條第 1 項第 2 款所定，特定收入來源，供特殊用途之特別收入基金，並編製附屬單位預算。

貳、業務計畫

單位：新臺幣千元

一、基金來源

來源別	本年度預算數	實施內容
政府撥入收入	22,245	公庫撥款收入 2,224 萬 5 千元。
規費收入	50	使用規費收入 5 萬元。
其他收入	40	雜項收入 4 萬元。

二、基金用途

業務計畫	本年度預算數	實施內容
國民教育業務計畫	22,235	本年度預算編列 2,223 萬 5 千元，計有普通班 6 班、特教班 0.5 班，合計 6.5 班，學生人數 87 人；本計畫擬新購各科教學設備，充實各科教材，以提高教學效能，革新教學方法；辦理場地開放、藝文競賽、數位教學、科學推廣、學生輔導等項目，以期透過各項活動，強健學生身心體魄，增進學生生活智慧；配合校務推動行政處室支援工作，進而增進運作效能。
建築及設備業務計畫	100	本年度預算編列 10 萬元，計有其他設備 10 萬元，辦理充實各項教學及辦公設備。

參、預算概要

一、基金來源及用途之預計

(一)本年度基金來源 2,233 萬 5 千元，較上年度預算數 2,319 萬元，減少 85 萬 5 千元，約 3.69%，主要係公庫撥款收入減少所致。

(二)本年度基金用途 2,233 萬 5 千元，較上年度預算數 2,319 萬元，減少 85 萬 5 千元，約 3.69%，主要係用人費用減少所致。

二、基金餘絀之預計

本年度基金來源及用途相抵後，本年度賸餘為 0。

三、補辦預算事項：無。

肆、以前年度計畫實施成果概述

一、前（112）年度計畫實施成果概述：基金來源決算數 2,236 萬 1,679 元，基金用途決算數 2,244 萬 161 元，短絀數 7 萬 8,482 元。

二、上年度已過期間（113 年 1 月 1 日至 6 月 30 日止）計畫實施成果概述：

（一）基金來源部分：勞務收入 3 萬 4,300 元、財產收入 887 元、政府撥入收入 1,773 萬 9,092 元、其他收入 1 萬 6,600 元。

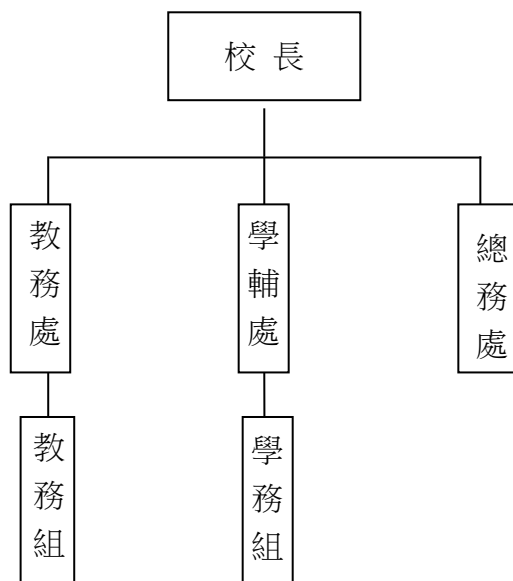
（二）基金用途部分：國民教育業務計畫 1,338 萬 29 元、建築及設備業務計畫 3 萬 7,750 元。

（三）總計 113 年上半年賸餘數 437 萬 3,100 元。

伍、組織系統圖

新北市石碇區雲海國民小學

組 織 系 統 圖



員額編制表																						
教育人員					公務人員												技工工友				編制員額總計	
總班級數	總教師人數	校長	教保員	專任運動教練	組長	幹事	護理師或護士	營養師	主任(人)	助理員(人)	書記(人)	人事管理員	主任(會)	佐理員(會)	會計員	留用人員	合計	技工	工友	廚工		合計
6.5	14	1				1	1										2		1		1	18

新北市石碇區雲海國民小學
 新北市地方教育發展基金
基金來源、用途及餘絀預計表
 中華民國114年度

單位：新臺幣千元

前年度決算數	項 目	本年度預算數	上年度預算數	比較增減(一)
22,362	基金來源	22,335	23,190	-855
0	徵收及依法分配收入	0	0	0
0	違規罰款收入	0	0	0
23	勞務收入	0	50	-50
23	服務收入	0	50	-50
3	財產收入	0	0	0
0	財產處分收入	0	0	0
1	租金收入	0	0	0
2	利息收入	0	0	0
0	其他財產收入	0	0	0
22,290	政府撥入收入	22,245	23,110	-865
22,290	公庫撥款收入	22,245	23,110	-865
0	規費收入	50	0	50
0	使用規費收入	50	0	50
45	其他收入	40	30	10
45	雜項收入	40	30	10
22,440	基金用途	22,335	23,190	-855
21,841	國民教育計畫	22,235	23,090	-855
21,841	國民小學教育	22,235	23,090	-855
600	建築及設備計畫	100	100	0
420	營建及修建工程	0	0	0
15	交通及運輸設備	0	0	0
165	其他設備	100	100	0
-78	本期賸餘（短絀－）	0	0	0
436	期初基金餘額	358	436	-78
0	解繳公庫	0	0	0
358	期末基金餘額	358	436	-78

備註：

新北市石碇區雲海國民小學
新北市地方教育發展基金
基金來源、用途及餘絀預計表說明
中華民國 114 年度

壹、基金來源：

- 一、政府撥入收入：本年度預算數為 2,224 萬 5 千元，主要為市庫撥款收入 2,224 萬 5 千元。
- 二、規費收入：本年度預算數為 5 萬元，主要為場地租借收入 5 萬元。
- 三、其他收入：本年度預算數為 4 萬元，主要為員工宿舍使用費 4 萬元。

貳、基金用途：

- 一、國民教育業務計畫：本年度預算數為 2,223 萬 5 千元，主要擬新購各科教學設備，充實各科教材，以提高教學效能，革新教學方法；辦理場地開放、藝文競賽、數位教學、科學推廣、學生輔導等項目，以期透過各項活動，強健學生身心體魄，增進學生生活智慧；配合校務推動行政處室支援工作，進而增進運作效能。
- 二、建築及設備業務計畫：本年度預算數為 10 萬元，包括其他設備 10 萬元，主要係辦理充實各項教學及行政等設備以改善教學環境，增進教學效能。

新北市石碇區雲海國民小學
 新北市地方教育發展基金
現金流量預計表
 中華民國114年度

單位：新臺幣千元

項	目	預	算	數	說	明
業務活動之現金流量						
本期賸餘(短絀)				0		
調整非現金項目				0		
流動資產淨減(淨增)				0		
流動負債淨增(淨減)				0		
業務活動之淨現金流入(流出)				0		
其他活動之現金流量						
增加短期債務及其他負債				0		
增加其他負債				0		
增加其他資產				0		
增加其他資產				0		
其他活動之淨現金流入(流出)				0		
現金及約當現金之淨增(淨減)				0		
期初現金及約當現金				1,571		
期末現金及約當現金				1,571		

註：

新北市石碇區雲海國民小學
 新北市地方教育發展基金
基金來源明細表
 中 華 民 國 114年 度

單位：新臺幣千元

科目及業務項目	單 位	預 算 數			說 明
		數量 (業務量)	利(費)率	金 額	
政府撥入收入				22,245	
公庫撥款收入	年	1	22,245,000	22,245	市庫撥款收入
規費收入				50	
使用規費收入	年	1	50,000	50	場地租借(收支併列)
其他收入				40	
雜項收入	年	1	40,000	40	員工宿舍使用費
總 計：				22,335	

新北市石碇區雲海國民小學
 新北市地方教育發展基金
基金用途明細表
 中華民國114年度

單位：新臺幣千元

前年度 決算數	業務計畫及 用途別科目	本年度 預算數	上年度 預算數	計畫內容說明
21,841	53 國民教育計畫	22,235	23,090	
21,841	532 國民小學教育	22,235	23,090	
17,653	1 用人費用	17,237	18,126	
10,428	11 正式員額薪資	9,949	11,269	
68	113 職員薪金	0	0	
10,160		9,949	11,269	教職員薪資
199	114 工員工資	0	0	
1,020	12 聘僱及兼職人員薪資	174	174	
78	124 兼職人員酬金	120	120	兼代課鐘點費
903		0	0	
39		0	0	
0		54	54	國小兼任輔導教師減課鐘點費
359	13 加（夜）班費	358	290	
1	131 延長工時加班費	0	0	
358	134 未休假加班費	358	290	未休假加班費
2,060	15 獎金	2,416	2,416	
965	151 考績獎金	1,101	1,101	教職員考績獎金
1,096	152 年終獎金	1,315	1,315	教職員年終獎金
2,513	16 退休及卹償金	2,631	2,213	
141	161 職員退休及離職金	115	140	長期代理代課教師退職準備金
2,332		1,597	1,154	教職員退休金、撫慰金、獎勵金
0		919	919	教職員退撫基金提撥
41	162 工員退休及離職金	0	0	
1,273	18 福利費	1,709	1,764	
1,052	181 分擔員工保險費	1,020	1,075	教職員公保、健保
21	183 傷病醫藥費	39	39	教職員健康檢查費
93	18Y 其他福利費	20	20	教職員休假補助費(逾10日)
108		470	470	公教人員各項補助(婚喪及生育補助、子女教育補助相關費用)
0		160	160	教職員休假補助費(10日內)
2,252	2 服務費用	2,871	2,846	
125	21 水電費	215	295	
0	212 工作場所電費	0	80	
113		210	210	電費
12	214 工作場所水費	5	5	水費
41	22 郵電費	55	55	
8	221 郵費	5	5	郵資
33	222 電話費	50	50	電話費
42	23 旅運費	100	100	
40	231 國內旅費	40	40	校外教學-國內旅費
2		60	60	小型學校差旅費
0	235 貨物運費	0	0	
239	25 修理保養及保固費	396	395	

新北市石碇區雲海國民小學
 新北市地方教育發展基金
基金用途明細表
 中華民國114年度

單位：新臺幣千元

前年度 決算數	業務計畫及 用途別科目	本年度 預算數	上年度 預算數	計畫內容說明
1251	土地改良物修護費	0	0	
158252	一般房屋修護費	232	231	辦公房屋相關建物修繕
0		50	50	場地租借(收支併列)-辦公房屋 相關建物修繕
3253	宿舍修護費	0	0	
9255	機械及設備修護費	0	0	
23256	交通及運輸設備修護費	0	0	
20		34	34	偏遠交通不便地區交通車業務 費-養護費(BJW-9175)
0257	雜項設備修護費	20	20	校園AED維護費
25		40	40	教學儀器及雜項設備修護費
0		20	20	飲水設備維護費
826	保險費	3	3	
6264	交通及運輸設備保險費	0	0	
2		3	3	偏遠交通不便地區交通車業務 費-保險費(BJW-9175)
1,67627	一般服務費	1,962	1,908	
1276	佣金、匯費、經理費及 手續費	0	0	
49279	外包費	60	60	校園保全服務費
0		312	312	庶務性工作委外辦理費用
1,42027D	計時與計件人員酬金	204	204	小型自立午餐學校廚工補助-廚 工1人
1720		0	0	
0		110	110	校園門禁安全維護費-僱用專人 值勤2人加班費
0		780	746	校園門禁安全維護費-僱用專人 值勤2人薪資、保險、年終工作 獎金及退職準備金
0		445	428	偏遠交通不便地區交通車臨時 人員費用-司機1人薪資、保險 、年終工作獎金及退職準備金
3427F	體育活動費	51	48	教職員工文康活動費
5028	專業服務費	68	18	
1828Y	其他專業服務費	18	18	校園環境維護費用
320		0	0	
0		50	0	飲水機水質檢測費用
7229	公共關係費	72	72	
72291	公共關係費	72	72	首長特別費(6,000元*12月)
3493	材料及用品費	426	418	
6531	使用材料費	52	52	
10312	燃料	0	0	
55		52	52	偏遠交通不便地區交通車業務 費-油料(BJW-9175)
28432	用品消耗	374	366	

新北市石碇區雲海國民小學
 新北市地方教育發展基金
基金用途明細表
 中華民國114年度

單位：新臺幣千元

前年度 決算數	業務計畫及 用途別科目	本年度 預算數	上年度 預算數	計畫內容說明
15321	辦公（事務）用品	15	15	電腦設備及維護管理費
224		177	175	辦公費-辦公及教學相關用品
0		110	108	辦公費-辦公(事務)用之消耗及非消耗品
4322	報章雜誌	5	5	訂閱圖書、報紙及雜誌相關費用
1323	農業與園藝用品及環境美化費	0	0	
2324	化學藥劑與實驗用品	10	10	教學實驗用品
5328	醫療用品(非醫療院所使用)	0	0	
2		2	2	健康中心衛生保健費
3032Y	其他用品消耗	17	17	社團活動經費
0		15	15	購置體育相關器材用品
0		3	0	特教班教材編輯費
0		17	19	運動會相關經費
0		3	0	特教班常年事務費
1,4684	租金、償債、利息及相關手續費	1,560	1,500	
1,40044	交通及運輸設備租金	1,520	1,460	
1,400442	車租	1,520	1,460	偏遠交通不便地區交通車租賃費
6845	雜項設備租金	40	40	
68451	雜項設備租金	40	40	影印機租金
176	稅捐及規費(強制費)	17	17	
1164	消費與行為稅	11	11	
0646	使用牌照稅	0	0	
11		11	11	偏遠交通不便地區交通車業務費-牌照稅(BJW-9175)
666	規費	6	6	
6663	汽車燃料使用費	6	6	偏遠交通不便地區交通車業務費-燃料費(BJW-9175)
0		0	0	
1007	會費、捐助、補助、分攤、照護、救濟與交流活動費	124	183	
371	會費	1	1	
1712	學術團體會費	0	0	
2713	職業團體會費	1	1	護理師公會會費
8872	捐助、補助與獎助	117	174	
67726	獎助學員生給與	4	2	國小低收入戶學生助學金
0		85	143	低收入戶、中低收入戶、身心障礙及家庭突遭變故學生午餐補助

新北市石碇區雲海國民小學
 新北市地方教育發展基金
基金用途明細表
 中華民國114年度

單位：新臺幣千元

前年度 決算數	業務計畫及 用途別科目	本年度 預算數	上年度 預算數	計畫內容說明
0726	獎助學員生給與	3	6	國小原住民學生獎學金
2172Y	其他捐助、補助與獎助	6	5	國小兒童節禮物
0		13	12	教師節紀念品
0		6	6	推動學校健康促進政策經費
974	補貼、獎勵、慰問、照 護與救濟	6	8	
7743	獎勵費用	0	8	
2744	慰問、照護及濟助金	6	0	退休(職)人員三節慰問金
09	其他	0	0	
091	其他支出	0	0	
091Y	其他	0	0	
6005M	建築及設備計畫	100	100	
4205M2	營建及修建工程	0	0	
4205	購建固定資產、無形資 產、非理財目的之長期投 資及營舍與設施工程支出	0	0	
42051	購建固定資產	0	0	
420513	擴充改良房屋建築及設 備	0	0	
155M3	交通及運輸設備	0	0	
155	購建固定資產、無形資 產、非理財目的之長期投 資及營舍與設施工程支出	0	0	
1551	購建固定資產	0	0	
15515	購置交通及運輸設備	0	0	
1655M4	其他設備	100	100	
1655	購建固定資產、無形資 產、非理財目的之長期投 資及營舍與設施工程支出	100	100	
16551	購建固定資產	100	100	
112514	購置機械及設備	50	40	充實各項教學及辦公設備
53516	購置雜項設備	10	10	充實學校館藏圖書
0		40	50	充實各項教學及辦公設備
22,440	總 計	22,335	23,190	

新北市石碇區雲海國民小學
 新北市地方教育發展基金
單位（或計畫）成本分析表
 中華民國 114 年度

單位：新臺幣千元

計 畫 別	單位	單位成本 (元)或 平 均 利 (費) 率	數量	預 算 數	說 明
國民教育計畫				22,235	
國民小學教育				22,235	
建築及設備計畫				100	
其他設備				100	
合 計				22,335	

新北市石碇區雲海國民小學
 新北市地方教育發展基金
 5 年來主要業務計畫分析表

中 華 民 國 114年 度

單位：新臺幣千元

年 度 及 項 目	單位	數量	單位成 本(元)或平 均利(費)率	預（決）算 數	說 明
本年度預算數				22,335	
國民教育計畫				22,235	
建築及設備計畫				100	
上年度預算數				23,190	
國民教育計畫				23,090	
建築及設備計畫				100	
前年度決算數				22,440	
國民教育計畫				21,841	
建築及設備計畫				600	
111年度決算數				22,205	
國民教育計畫				22,131	
建築及設備計畫				74	
110年度決算數				22,422	
國民教育計畫				22,323	
建築及設備計畫				99	

單位:人

註1：1.聘用及約僱人員係指基金按其法定組織編制，依「聘用人員聘用條例」及「行政院與所屬中央及地方各機關約僱人員僱用辦法」規定聘用或約僱之人員，非依前開規定之聘僱人員，概不列入本表。
2.其他兼任人員係指有關機關兼辦基金業務之現職人員，應說明領有兼職酬金之人數。

註2：僱用專人值勤2人、自立午餐廚工1人、偏遠不便交通車司機1人。

新
北
市
石
碇
區
新
北
市
地
方
用
人
費
用
中
華
民
國

[illegible]

1、「計時與計件人員酬金」：僱用專人值勤890千元、自立午餐廚工204千元、偏遠不便交通車司機445千元。

2、考績獎金：依公務人員考績法第7、8、12條暨公立高級中等以下學校教師成績考核辦法第4條等規定，預算人數17人，預算金額為1,101千元。年終獎金：依據行政院各年度訂定之軍公教人員年終工作獎金發給注意事項，預算人數17人，預算金額為1,315千元。

雲海國民小學
教育發展基金
彙計表
114年度

單位：新臺幣千元

卹償金	資遣費	福 利 費				提繳費	合 計	兼任人員 用人費用	總 計
		分擔保 險費	傷病醫 藥費	提撥福 利金	其他				
		1,020	39		650		17,063	174	17,237
		1,020	39		650		17,063	174	17,237
		1,020	39		650		15,466		15,466
								174	174
							1,597		1,597

新北市石碇區
新北市地方
用人費用
中華民國

科 目	正式員 額薪資	聘僱人 員薪資	加(夜) 班費	津 貼	獎 金			退休及
					年終獎金	考績獎金	其他	退休金
總 計	9,949		358		1,315	1,101		2,631
國民教育計畫	9,949		358		1,315	1,101		2,631
職員薪金	9,949							
兼職人員酬金								
未休假加班費			358					
考績獎金						1,101		
年終獎金					1,315			
職員退休及離職金								2,631
分擔員工保險費								
傷病醫藥費								
其他福利費								

1、「計時與計件人員酬金」：僱用專人值勤890千元、自立午餐廚工204千元、偏遠不便交通車司機445千元。

2、考績獎金：依公務人員考績法第7、8、12條暨公立高級中等以下學校教師成績考核辦法第4條等規定，預算人數17人，預算金額為1,101千元。年終獎金：依據行政院各年度訂定之軍公教人員年終工作獎金發給注意事項，預算人數17人，預算金額為1,315千元。

雲海國民小學
教育發展基金
彙計表
114年度

單位：新臺幣千元

卹償金	資遣費	福 利 費				提繳費	合 計	兼任人員 用人費用	總 計
		分擔保 險費	傷病醫 藥費	提撥福 利金	其他				
		1,020	39		650		17,063	174	17,237
		1,020	39		650		17,063	174	17,237
							9,949		9,949
								174	174
							358		358
							1,101		1,101
							1,315		1,315
							2,631		2,631
		1,020					1,020		1,020
			39				39		39
					650		650		650

新北市石碇區雲海國民小學
 新北市地方教育發展基金
各項費用彙計表
 中華民國114年度

單位：新臺幣千元

前 年 度 決 算 數	上 年 度 預 算 數	科 目	本 年 度 預 算 數				
			合 計	國民教育計畫	建築及設備計畫		
17,653	18,126	用人費用	17,237	17,237	0		
10,428	11,269	正式員額薪資	9,949	9,949	0		
10,229	11,269	職員薪金	9,949	9,949	0		
199		工員工資	0	0	0		
1,020	174	聘僱及兼職人員薪資	174	174	0		
1,020	174	兼職人員酬金	174	174	0		
359	290	加（夜）班費	358	358	0		
1		延長工時加班費	0	0	0		
358	290	未休假加班費	358	358	0		
2,060	2,416	獎金	2,416	2,416	0		
965	1,101	考績獎金	1,101	1,101	0		
1,096	1,315	年終獎金	1,315	1,315	0		
2,513	2,213	退休及卹償金	2,631	2,631	0		
2,473	2,213	職員退休及離職金	2,631	2,631	0		
41		工員退休及離職金	0	0	0		
1,273	1,764	福利費	1,709	1,709	0		
1,052	1,075	分擔員工保險費	1,020	1,020	0		
21	39	傷病醫藥費	39	39	0		
200	650	其他福利費	650	650	0		
2,252	2,846	服務費用	2,871	2,871	0		
125	295	水電費	215	215	0		
113	290	工作場所電費	210	210	0		
12	5	工作場所水費	5	5	0		
41	55	郵電費	55	55	0		
8	5	郵費	5	5	0		
33	50	電話費	50	50	0		
42	100	旅運費	100	100	0		
42	100	國內旅費	100	100	0		
		貨物運費	0	0	0		
239	395	修理保養及保固費	396	396	0		

新北市石碇區雲海國民小學
 新北市地方教育發展基金
各項費用彙計表
 中華民國114年度

單位：新臺幣千元

前 年 度 算 數	上 年 度 預 算 數	科 目	本 年 度 預 算 數				
			合 計	國民教育計畫	建築及設備計畫		
1		土地改良物修護費	0	0	0		
158	281	一般房屋修護費	282	282	0		
3		宿舍修護費	0	0	0		
9		機械及設備修護費	0	0	0		
44	34	交通及運輸設備修護費	34	34	0		
25	80	雜項設備修護費	80	80	0		
8	3	保險費	3	3	0		
8	3	交通及運輸設備保險費	3	3	0		
1,676	1,908	一般服務費	1,962	1,962	0		
1		佣金、匯費、經理費及手續費	0	0	0		
49	372	外包費	372	372	0		
1,592	1,488	計時與計件人員酬金	1,539	1,539	0		
34	48	體育活動費	51	51	0		
50	18	專業服務費	68	68	0		
50	18	其他專業服務費	68	68	0		
72	72	公共關係費	72	72	0		
72	72	公共關係費	72	72	0		
349	418	材料及用品費	426	426	0		
65	52	使用材料費	52	52	0		
65	52	燃料	52	52	0		
284	366	用品消耗	374	374	0		
239	298	辦公（事務）用品	302	302	0		
4	5	報章雜誌	5	5	0		
1		農業與園藝用品及環境美化費	0	0	0		
2	10	化學藥劑與實驗用品	10	10	0		
7	2	醫療用品(非醫療院所使用)	2	2	0		

新北市石碇區雲海國民小學
 新北市地方教育發展基金
各項費用彙計表
 中華民國114年度

單位：新臺幣千元

前 年 度 決 算 數	上 年 度 預 算 數	科 目	本 年 度 預 算 數				
			合 計	國民教育計畫	建築及設備計畫		
30	51	其他用品消耗	55	55	0		
1,468	1,500	租金、償債、利息及相關手續費	1,560	1,560	0		
1,400	1,460	交通及運輸設備租金	1,520	1,520	0		
1,400	1,460	車租	1,520	1,520	0		
68	40	雜項設備租金	40	40	0		
68	40	雜項設備租金	40	40	0		
600	100	購建固定資產、無形資產、非理財目的之長期投資及營舍與設施工程支出	100	0	100		
600	100	購建固定資產	100	0	100		
420		擴充改良房屋建築及設備	0	0	0		
112	40	購置機械及設備	50	0	50		
15		購置交通及運輸設備	0	0	0		
53	60	購置雜項設備	50	0	50		
17	17	稅捐及規費(強制費)	17	17	0		
11	11	消費與行為稅	11	11	0		
11	11	使用牌照稅	11	11	0		
6	6	規費	6	6	0		
6	6	汽車燃料使用費	6	6	0		
100	183	會費、捐助、補助、分攤、照護、救濟與交流活動費	124	124	0		
3	1	會費	1	1	0		
1		學術團體會費	0	0	0		
2	1	職業團體會費	1	1	0		
88	174	捐助、補助與獎助	117	117	0		
67	151	獎助學員生給與	92	92	0		
21	23	其他捐助、補助與獎助	25	25	0		

新北市石碇區雲海國民小學
 新北市地方教育發展基金
各項費用彙計表
 中華民國114年度

單位：新臺幣千元

前 年 度 決 算 數	上 年 度 預 算 數	科 目	本 年 度 預 算 數				
			合 計	國民教育計 畫	建築及設備 計畫		
9	8	補貼、獎勵、慰 問、照護與救濟	6	6	0		
7	8	獎勵費用	0	0	0		
2		慰問、照護及濟助 金	6	6	0		
		其他	0	0	0		
		其他支出	0	0	0		
		其他	0	0	0		
22,440	23,190	合 計	22,335	22,235	100		

新北市石碇區雲海國民小學
 新北市地方教育發展基金
預計平衡表
 中華民國114年12月31日

單位：新臺幣千元

112年12月31日 實 際 數	科 目	114年12月31日 預 計 數	113年12月31日 預 計 數	比較增減
1,811	資 產 合 計	1,811	1,811	0
1,811	資 產	1,811	1,811	0
1,571	流動資產	1,571	1,571	0
1,571	現金	1,571	1,571	0
1,571	銀行存款	1,571	1,571	0
0	預付款項	0	0	0
0	預付費用	0	0	0
0	投資、長期應收款 項、貸墊款及準備金	0	0	0
0	準備金	0	0	0
0	退休及離職準備 金	0	0	0
240	其他資產	240	240	0
240	什項資產	240	240	0
240	暫付及待結轉帳 項	240	240	0
17,211	代管資產	17,211	17,211	0
-17,211	應付代管資產	-17,211	-17,211	0
1,453	負 債	1,453	1,453	0
1,335	流動負債	1,335	1,335	0
1,335	應付款項	1,335	1,335	0
1,335	應付代收款	1,335	1,335	0
0	應付費用	0	0	0
118	其他負債	118	118	0
118	什項負債	118	118	0
118	存入保證金	118	118	0
0	應付退休及離職 金	0	0	0
0	暫收及待結轉帳 項	0	0	0
358	基金餘額	358	358	0
358	基金餘額	358	358	0
358	基金餘額	358	358	0
358	累積餘額	358	358	0
1,811	負債及基金餘額合計	1,811	1,811	0

信託代理與保證資產
 保管品

8 信託代理與保證負債
 8 應付保管品

8
 8

新北市石碇區雲海國民小學

新北市地方教育發展基金

資本資產明細表

中華民國114年度

單位：新臺幣千元

項 目	取得成本 (期初餘額)	以前年度 累計折舊/ 長期投資 評價	本 年 度 變 動					本年度累 計折舊/長 期投資評 價變動數	期末餘額
			增 加		減 少		主要增減 原因說明		
			金 額	類型	金 額	類型			
非理財目的之長期投資									
土地									
土地改良物	975	965						9	1
房屋及建築									
機械及設備	5,899	4,510	50	(1)				1,014	425
交通及運輸設備	984	479						504	1
雜項設備	3,273	2,026	50	(1)				351	946
購建中固定資產									
租賃資產									
租賃權益改良									
電腦軟體	46				9	(11)			37
權利									
發展中之無形資產									
其他無形資產									
遞耗資產									
其他									
合計	11,176	7,980	100		9			1,878	1,410

註：

