

中華民國113年度

新 北 市 總 預 算

新北市政府教育局主管

新北市地方教育發展基金
新北市石碇區雲海國民小學

附屬單位預算之分預算
(非營業部分)

(法定版)

新北市石碇區雲海國民小學編

新北市石碇區雲海國民小學
新北市地方教育發展基金
目 次
中 華 民 國 113 年 度

一、業務計畫及預算說明.....	第	1	-	4	頁
二、預算主要表					
1、基金來源、用途及餘絀預計表.....	第	5	-	5	頁
2、基金來源、用途及餘絀預計表說明.....	第	6	-	6	頁
3、現金流量預計表.....	第	7	-	7	頁
三、預算明細表					
1、基金來源明細表.....	第	8	-	8	頁
2、基金用途明細表.....	第	9	-	12	頁
四、預算附表					
單位(或計畫)成本分析表.....	第	13	-	13	頁
五、預算參考表					
1、5年來主要業務計畫分析表.....	第	14	-	14	頁
2、員工人數彙計表.....	第	15	-	15	頁
3、用人費用彙計表-依人員別.....	第	16	-	17	頁
4、用人費用彙計表-依用途別.....	第	18	-	19	頁
5、各項費用彙計表.....	第	20	-	22	頁
六、附 錄					
1、預計平衡表.....	第	23	-	23	頁
2、資本資產明細表.....	第	24	-	24	頁

新 北 市 石 碇 區 雲 海 國 民 小 學

新 北 市 地 方 教 育 發 展 基 金

業務計畫及預算說明

中華民國 113 年度

壹、基金概況

一、設立宗旨及願景

- (一)本校依據「國民教育法」之規定辦理，以養成德、智、體、群、美五育均衡發展之健全國民為宗旨。
- (二)本校自 99 年度起依教育經費編列與管理法第 13 條規定設置「新北市地方教育發展基金」，以促進教育健全發展，提昇教育經費運用績效。

二、施政重點

- (一)本校為新北之星特色發展學校，積極辦理天文觀星課程、生態環境課程、國際文化學習課程、在地校本課程等，培養學生主動學習的精神。
- (二)以五育為課程綱領，並以學生為本，因材施教，推行全人教育，培養出多元性向發展之健全國民。
- (三)加強生活教育，引導正確人生價值導向和行為態度。
- (四)形塑優質化校園，發揮境教潛移默化功效。

三、組織概況

本校設置校長 1 人，綜理全校校務，下設教務處、學輔處、總務處等單位，員額編制教師 13 人、職員 2 人、工友 1 人，共計 17 人。

四、基金歸類及屬性

本基金係預算法第 4 條第 1 項第 2 款所定，特定收入來源，供特殊用途之特別收入基金，並編製附屬單位預算。

貳、業務計畫

單位：新臺幣千元

一、基金來源

來源別	本年度預算數	實施內容
勞務收入	50	服務收入 5 萬元。
政府撥入收入	23,110	公庫撥款收入 2,311 萬元。
其他收入	30	雜項收入 3 萬元。

二、基金用途

業務計畫	本年度預算數	實施內容
國民教育業務計畫	23,090	本年度預算編列 2,309 萬元，計有普通班 6 班，合計 6 班，學生人數 86 人；本計畫擬新購各科教學設備，充實各科教材，以提高教學效能，革新教學方法；辦理場地開放、藝文競賽、數位教學、科學推廣、學生輔導等項目，以期透過各項活動，強健學生身心體魄，增進學生生活智慧；配合校務推動行政處室支援工作，進而增進運作效能。
建築及設備業務計畫	100	本年度預算編列 10 萬元，計有其他設備 10 萬元，辦理充實各項教學及辦公設備。

參、預算概要

一、基金來源及用途之預計

(一)本年度基金來源 2,319 萬元，較上年度預算數 2,212 萬 7 千元，增加 106 萬 3 千元，約 4.80%，主要係公庫撥款收入增加所致。

(二)本年度基金用途 2,319 萬元，較上年度預算數 2,212 萬 7 千元，增加 106 萬 3 千元，約 4.80%，主要係用人費用增加所致。

二、基金餘絀之預計

本年度基金來源及用途相抵後，本年度賸餘為 0。

三、補辦預算事項：無。

肆、以前年度計畫實施成果概述

一、前（111）年度計畫實施成果概述：基金來源決算數 2,252 萬 9,179 元，基金用途決算數 2,220 萬 5,263 元，賸餘數 32 萬 3,916 元。

二、上年度已過期間（112 年 1 月 1 日至 6 月 30 日止）計畫實施成果概述：

（一）基金來源部分：勞務收入 5,850 元、財產收入 1,728 元、政府撥入收入 1,603 萬 3,105 元、其他收入 3 萬 7,003 元。

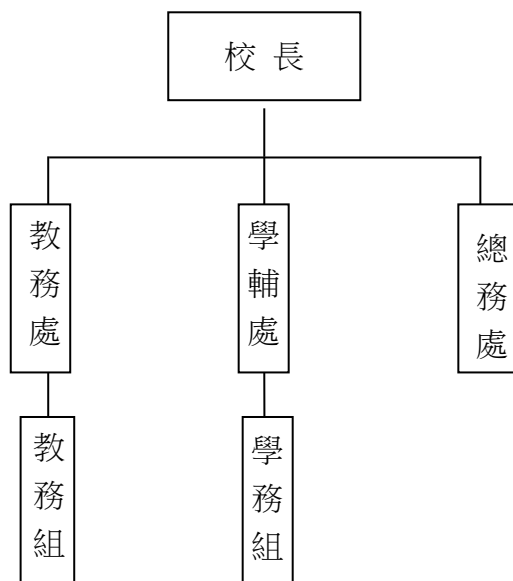
（二）基金用途部分：國民教育業務計畫 1,213 萬 2,140 元、建築及設備業務計畫 7 萬 3,877 元。

（三）總計 112 年上半年賸餘數 387 萬 1,669 元。

伍、組織系統圖

新北市石碇區雲海國民小學

組 織 系 統 圖



員額編制表																						
教育人員					公務人員												技工工友				編 制 員 額 總 計	
總 班 級 數	總 教 師 人 數	校 長	教 保 員	專 任 運 動 教 練	組 長	幹 事	護 理 師 或 護 士	營 養 師	主 任 (人)	助 理 員 (人)	書 記 (人)	人 事 管 理 員	主 任 (會)	佐 理 員 (會)	會 計 員	留 用 人 員	合 計	技 工	工 友	廚 工		合 計
6	13	1				1	1										2		1		1	17

新北市石碇區雲海國民小學
 新北市地方教育發展基金
基金來源、用途及餘絀預計表
 中華民國113年度

單位：新臺幣千元

前年度決算數	項 目	本年度預算數	上年度預算數	比較增減(一)
22,529	基金來源	23,190	22,127	1,063
0	徵收及依法分配收入	0	0	0
0	違規罰款收入	0	0	0
9	勞務收入	50	50	0
9	服務收入	50	50	0
1	財產收入	0	0	0
0	財產處分收入	0	0	0
0	租金收入	0	0	0
1	利息收入	0	0	0
0	其他財產收入	0	0	0
22,504	政府撥入收入	23,110	22,047	1,063
22,504	公庫撥款收入	23,110	22,047	1,063
15	其他收入	30	30	0
15	雜項收入	30	30	0
22,205	基金用途	23,190	22,127	1,063
22,131	國民教育計畫	23,090	21,512	1,578
22,131	國民小學教育	23,090	21,512	1,578
74	建築及設備計畫	100	615	-515
0	營建及修建工程	0	515	-515
74	其他設備	100	100	0
324	本期賸餘（短絀－）	0	0	0
112	期初基金餘額	436	62	374
0	解繳公庫	0	0	0
436	期末基金餘額	436	62	374

備註：

新北市石碇區雲海國民小學
新北市地方教育發展基金
基金來源、用途及餘絀預計表說明
中華民國 113 年度

壹、基金來源：

- 一、勞務收入：本年度預算數為 5 萬元，主要為場地租借收入 5 萬元。
- 二、政府撥入收入：本年度預算數為 2,311 萬元，主要為市庫撥款收入 2,311 萬元。
- 三、其他收入：本年度預算數為 3 萬元，主要為員工宿舍使用費 3 萬元。

貳、基金用途：

- 一、國民教育業務計畫：本年度預算數為 2,309 萬元，主要擬新購各科教學設備，充實各科教材，以提高教學效能，革新教學方法；辦理場地開放、藝文競賽、數位教學、科學推廣、學生輔導等項目，以期透過各項活動，強健學生身心體魄，增進學生生活智慧；配合校務推動行政處室支援工作，進而增進運作效能。
- 二、建築及設備業務計畫：本年度預算數為 10 萬元，包括其他設備 10 萬元，主要係辦理充實各項教學及行政等設備以改善教學環境，增進教學效能。

新北市石碇區雲海國民小學
 新北市地方教育發展基金
現金流量預計表
 中華民國113年度

單位：新臺幣千元

項	目	預	算	數	說	明
業務活動之現金流量						
本期賸餘(短絀)				0		
調整非現金項目				0		
流動資產淨減(淨增)				0		
流動負債淨增(淨減)				0		
業務活動之淨現金流入(流出)				0		
其他活動之現金流量						
增加短期債務及其他負債				0		
增加其他負債				0		
增加其他資產				0		
增加其他資產				0		
其他活動之淨現金流入(流出)				0		
現金及約當現金之淨增(淨減)				0		
期初現金及約當現金				2,104		
期末現金及約當現金				2,104		

註：

新北市石碇區雲海國民小學
 新北市地方教育發展基金
基金來源明細表
 中 華 民 國 113年 度

單位：新臺幣千元

科目及業務項目	單 位	預 算 數			說 明
		數量 (業務量)	利(費)率	金 額	
勞務收入				50	
服務收入	年	1	50,000	50	場地租借(收支併列)
政府撥入收入				23,110	
公庫撥款收入	年	1	23,110,000	23,110	市庫撥款收入
其他收入				30	
雜項收入	年	1	30,000	30	員工宿舍使用費
總 計：				23,190	

新北市石碇區雲海國民小學
 新北市地方教育發展基金
基金用途明細表
 中華民國113年度

單位：新臺幣千元

前年度 決算數	業務計畫及 用途別科目	本年度 預算數	上年度 預算數	計畫內容說明
22,131	53 國民教育計畫	23,090	21,512	
22,131	532 國民小學教育	23,090	21,512	
18,257	1 用人費用	18,126	17,181	
10,463	11 正式員額薪資	11,269	10,733	
9,996	113 職員薪金	11,269	10,350	教職員薪資
69		0	0	
398	114 工員工資	0	383	
825	12 聘僱及兼職人員薪資	174	172	
88	124 兼職人員酬金	120	120	兼代課鐘點費
702		0	0	
35		0	0	
0		54	52	國小兼任輔導教師減課鐘點費
291	13 加（夜）班費	290	267	
1	131 延長工時加班費	0	0	
290	134 未休假加班費	290	267	未休假加班費
2,324	15 獎金	2,416	2,301	
1,014	151 考績獎金	1,101	1,101	教職員考績獎金
1,310	152 年終獎金	1,315	1,200	教職員年終獎金
2,689	16 退休及卹償金	2,213	2,188	
139	161 職員退休及離職金	140	115	長期代理代課教師退職準備金
2,550		1,154	1,154	教職員退休金、撫慰金、獎勵金
0		919	919	教職員退撫基金提撥
1,666	18 福利費	1,764	1,520	
1,074	181 分擔員工保險費	1,075	1,020	教職員公保、健保
16	183 傷病醫藥費	39	34	教職員健康檢查費
137	18Y 其他福利費	160	160	教職員休假補助費(10日內)
439		470	286	公教人員各項補助(婚喪及生育補助、子女教育補助相關費用)
0		20	20	教職員休假補助費(逾10日)
2,274	2 服務費用	2,846	2,356	
170	21 水電費	295	215	
0	212 工作場所電費	80	0	學校教室冷氣電費
155		210	210	電費
15	214 工作場所水費	5	5	水費
42	22 郵電費	55	55	
7	221 郵費	5	5	郵資
35	222 電話費	50	50	電話費
2	23 旅運費	100	100	
0	231 國內旅費	40	40	校外教學-國內旅費
2		60	60	小型學校差旅費
322	25 修理保養及保固費	395	369	
206	252 一般房屋修護費	231	233	辦公房屋相關建物修繕

新北市石碇區雲海國民小學
 新北市地方教育發展基金
基金用途明細表
 中華民國113年度

單位：新臺幣千元

前年度 決算數	業務計畫及 用途別科目	本年度 預算數	上年度 預算數	計畫內容說明
0252	一般房屋修護費	50	50	場地租借(收支併列)-辦公房屋 相關建物修繕
11256 25	交通及運輸設備修護費	0 34	0 26	偏遠交通不便地區交通車業務 費-養護費(BJW-9175)
0257	雜項設備修護費	20	0	校園AED維護費
81		20	20	飲水設備維護費
0		40	40	教學儀器及雜項設備修護費
726	保險費	3	2	
2264	交通及運輸設備保險費	3	2	偏遠交通不便地區交通車業務 費-保險費(BJW-9175)
5		0	0	
1,63627	一般服務費	1,908	1,525	
47279	外包費	60	60	校園保全服務費
0		312	0	庶務性工作委外辦理費用
1,37127D	計時與計件人員酬金	204	204	小型自立午餐學校廚工補助-廚 工1人
184 0		0 746	0 708	校園門禁安全維護費-僱用專人 值勤2人薪資、保險、年終工作 獎金及退職準備金
0		110	110	校園門禁安全維護費-僱用專人 值勤2人加班費
0		428	409	偏遠交通不便地區交通車臨時 人員費用-司機1人薪資、保險 、年終工作獎金及退職準備金
3427F	體育活動費	48	34	教職員工文康活動費
2228	專業服務費	18	18	
4288	委託考選訓練費	0	0	
1828Y	其他專業服務費	18	18	校園環境維護費用
7229	公共關係費	72	72	
72291	公共關係費	72	72	應業務需要加強公共關係之費 用
2783	材料及用品費	418	420	
6131	使用材料費	52	55	
14312	燃料	0	0	
47		52	55	偏遠交通不便地區交通車業務 費-油料(BJW-9175)
21732	用品消耗	366	365	
15321	辦公(事務)用品	15	15	電腦設備及維護管理費
160		175	175	辦公費-辦公及教學相關用品
0		108	108	辦公費-辦公(事務)用之消耗及 非消耗品
0322	報章雜誌	5	5	訂閱圖書、報紙及雜誌相關費 用

新北市石碇區雲海國民小學
 新北市地方教育發展基金
基金用途明細表
 中華民國113年度

單位：新臺幣千元

前年度 決算數	業務計畫及 用途別科目	本年度 預算數	上年度 預算數	計畫內容說明
6323	農業與園藝用品及環境 美化費	0	0	
6324	化學藥劑與實驗用品	10	10	教學實驗用品
9328	醫療用品(非醫療院所 使用)	0	0	
2		2	2	健康中心衛生保健費
1832Y	其他用品消耗	17	17	社團活動經費
1		15	15	購置體育相關器材用品
0		19	18	運動會相關經費
1,2454	租金、償債、利息及相關 手續費	1,500	1,440	
1,20044	交通及運輸設備租金	1,460	1,400	
1,200442	車租	1,460	1,400	偏遠交通不便地區交通車租賃 費
4545	雜項設備租金	40	40	
45451	雜項設備租金	40	40	影印機租金
176	稅捐及規費(強制費)	17	17	
1164	消費與行為稅	11	11	
0646	使用牌照稅	0	0	
11		11	11	偏遠交通不便地區交通車業務 費-牌照稅(BJW-9175)
666	規費	6	6	
6663	汽車燃料使用費	6	6	偏遠交通不便地區交通車業務 費-燃料費(BJW-9175)
0		0	0	
607	會費、捐助、補助、分 攤、照護、救濟與交流活 動費	183	98	
271	會費	1	1	
1712	學術團體會費	0	0	
1713	職業團體會費	1	1	護理師公會會費
5872	捐助、補助與獎助	174	89	
37726	獎助學員生給與	6	0	國小原住民學生獎學金
0		2	0	國小低收入戶學生助學金
0		143	67	低收入戶、中低收入戶、身心 障礙及家庭突遭變故學生午餐 補助
2172Y	其他捐助、補助與獎助	5	4	國小兒童節禮物
0		12	12	教師節紀念品
0		6	6	推動學校健康促進政策經費
074	補貼、獎勵、慰問、照 護與救濟	8	8	
0743	獎勵費用	8	8	資深優良教師獎勵金
745M	建築及設備計畫	100	615	

新北市石碇區雲海國民小學
 新北市地方教育發展基金
基金用途明細表
 中華民國113年度

單位：新臺幣千元

前年度 決算數	業務計畫及 用途別科目	本年度 預算數	上年度 預算數	計畫內容說明
05M2	營建及修建工程	0	515	
05	購建固定資產、無形資 產、非理財目的之長期投 資及營舍與設施工程支出	0	515	
051	購建固定資產	0	515	
0513	擴充改良房屋建築及設 備	0	515	
745M4	其他設備	100	100	
745	購建固定資產、無形資 產、非理財目的之長期投 資及營舍與設施工程支出	100	100	
7451	購建固定資產	100	100	
28514	購置機械及設備	40	40	充實各項教學及辦公設備
46516	購置雜項設備	10	10	充實學校館藏圖書
0		50	50	充實各項教學及辦公設備
22,205	總 計	23,190	22,127	

新北市石碇區雲海國民小學
 新北市地方教育發展基金
單位（或計畫）成本分析表
 中華民國 113 年度

單位：新臺幣千元

計 畫 別	單位	單位成本 (元)或 平 均 利 (費) 率	數量	預 算 數	說 明
國民教育計畫				23,090	
國民小學教育				23,090	
建築及設備計畫				100	
其他設備				100	
合 計				23,190	

新北市石碇區雲海國民小學
 新北市地方教育發展基金
 5 年來主要業務計畫分析表

中 華 民 國 113 年 度

單位：新臺幣千元

年 度 及 項 目	單位	數量	單位成 本(元)或平 均利(費)率	預（決）算 數	說 明
本年度預算數				23,190	
國民教育計畫				23,090	
建築及設備計畫				100	
上年度預算數				22,127	
國民教育計畫				21,512	
建築及設備計畫				615	
前年度決算數				22,205	
國民教育計畫				22,131	
建築及設備計畫				74	
110年度決算數				22,422	
國民教育計畫				22,323	
建築及設備計畫				99	
109年度決算數				21,464	
國民教育計畫				21,305	
建築及設備計畫				159	

單位:人

註1：1.聘用及約僱人員係指基金按其法定組織編制，依「聘用人員聘用條例」及「行政院與所屬中央及地方各機關約僱人員僱用辦法」規定聘用或約僱之人員，非依前開規定之聘僱人員，概不列入本表。
2.其他兼任人員係指有關機關兼辦基金業務之現職人員，應說明領有兼職酬金之人數。

註2：僱用專人值勤2人、自立午餐廚工1人、偏遠不便交通車司機1人。

新
北
市
石
碇
區
新
北
市
地
方
用
人
費
用
中
華
民
國

[illegible]

1、「計時與計件人員酬金」：僱用專人值勤856千元、自立午餐廚工204千元、偏遠不便交通車司機428千元。

2、考績獎金：依公務人員考績法第7、8、12條暨公立高級中等以下學校教師成績考核辦法第4條等規定，預算人數16人，預算金額為1,101千元。年終獎金：依據行政院各年度訂定之軍公教人員年終工作獎金發給注意事項，預算人數16人，預算金額為1,315千元。

雲海國民小學
教育發展基金
彙計表
113年度

單位：新臺幣千元

卹償金	資遣費	福 利 費				提繳費	合 計	兼任人員 用人費用	總 計
卹償金		分擔保 險費	傷病醫 藥費	提撥福 利金	其他				
		1,075	39		650		17,952	174	18,126
		1,075	39		650		17,952	174	18,126
		1,075	39		650		16,798		16,798
								174	174
							1,154		1,154

新北市石碇區
新北市地方
用人費用
中華民國

科 目	正式員 額薪資	聘僱人 員薪資	加(夜) 班費	津 貼	獎 金			退休及
					年終獎金	考績獎金	其他	退休金
總 計	11,269		290		1,315	1,101		2,213
國民教育計畫	11,269		290		1,315	1,101		2,213
職員薪金	11,269							
兼職人員酬金								
未休假加班費			290					
考績獎金						1,101		
年終獎金					1,315			
職員退休及離職金								2,213
分擔員工保險費								
傷病醫藥費								
其他福利費								

1、「計時與計件人員酬金」：僱用專人值勤856千元、自立午餐廚工204千元、偏遠不便交通車司機428千元。

2、考績獎金：依公務人員考績法第7、8、12條暨公立高級中等以下學校教師成績考核辦法第4條等規定，預算人數16人，預算金額為1,101千元。年終獎金：依據行政院各年度訂定之軍公教人員年終工作獎金發給注意事項，預算人數16人，預算金額為1,315千元。

雲海國民小學
教育發展基金
彙計表
113年度

單位：新臺幣千元

卹償金	資遣費	福 利 費				提繳費	合 計	兼任人員 用人費用	總 計
		分擔保 險費	傷病醫 藥費	提撥福 利金	其他				
		1,075	39		650		17,952	174	18,126
		1,075	39		650		17,952	174	18,126
							11,269		11,269
								174	174
							290		290
							1,101		1,101
							1,315		1,315
							2,213		2,213
		1,075					1,075		1,075
			39				39		39
					650		650		650

新北市石碇區雲海國民小學
 新北市地方教育發展基金
各項費用彙計表
 中華民國113年度

單位：新臺幣千元

前 年 度 決 算 數	上 年 度 預 算 數	科 目	本 年 度 預 算 數				
			合 計	國民教育計畫	建築及設備計畫		
18,257	17,181	用人費用	18,126	18,126	0		
10,463	10,733	正式員額薪資	11,269	11,269	0		
10,064	10,350	職員薪金	11,269	11,269	0		
398	383	工員工資	0	0	0		
825	172	聘僱及兼職人員薪資	174	174	0		
825	172	兼職人員酬金	174	174	0		
291	267	加（夜）班費	290	290	0		
1		延長工時加班費	0	0	0		
290	267	未休假加班費	290	290	0		
2,324	2,301	獎金	2,416	2,416	0		
1,014	1,101	考績獎金	1,101	1,101	0		
1,310	1,200	年終獎金	1,315	1,315	0		
2,689	2,188	退休及卹償金	2,213	2,213	0		
2,689	2,188	職員退休及離職金	2,213	2,213	0		
1,666	1,520	福利費	1,764	1,764	0		
1,074	1,020	分擔員工保險費	1,075	1,075	0		
16	34	傷病醫藥費	39	39	0		
575	466	其他福利費	650	650	0		
2,274	2,356	服務費用	2,846	2,846	0		
170	215	水電費	295	295	0		
155	210	工作場所電費	290	290	0		
15	5	工作場所水費	5	5	0		
42	55	郵電費	55	55	0		
7	5	郵費	5	5	0		
35	50	電話費	50	50	0		
2	100	旅運費	100	100	0		
2	100	國內旅費	100	100	0		
322	369	修理保養及保固費	395	395	0		
206	283	一般房屋修護費	281	281	0		

新北市石碇區雲海國民小學
 新北市地方教育發展基金
各項費用彙計表
 中華民國113年度

單位：新臺幣千元

前 年 度 決 算 數	上 年 度 預 算 數	科 目	本 年 度 預 算 數				
			合 計	國民教育計畫	建築及設備計畫		
36	26	交通及運輸設備修護費	34	34	0		
81	60	雜項設備修護費	80	80	0		
7	2	保險費	3	3	0		
7	2	交通及運輸設備保險費	3	3	0		
1,636	1,525	一般服務費	1,908	1,908	0		
47	60	外包費	372	372	0		
1,555	1,431	計時與計件人員酬金	1,488	1,488	0		
34	34	體育活動費	48	48	0		
22	18	專業服務費	18	18	0		
4		委託考選訓練費	0	0	0		
18	18	其他專業服務費	18	18	0		
72	72	公共關係費	72	72	0		
72	72	公共關係費	72	72	0		
278	420	材料及用品費	418	418	0		
61	55	使用材料費	52	52	0		
61	55	燃料	52	52	0		
217	365	用品消耗	366	366	0		
175	298	辦公（事務）用品	298	298	0		
	5	報章雜誌	5	5	0		
6		農業與園藝用品及環境美化費	0	0	0		
6	10	化學藥劑與實驗用品	10	10	0		
11	2	醫療用品(非醫療院所使用)	2	2	0		
19	50	其他用品消耗	51	51	0		
1,245	1,440	租金、償債、利息及相關手續費	1,500	1,500	0		
1,200	1,400	交通及運輸設備租金	1,460	1,460	0		
1,200	1,400	車租	1,460	1,460	0		

新北市石碇區雲海國民小學
 新北市地方教育發展基金
各項費用彙計表
 中華民國113年度

單位：新臺幣千元

前 年 度 決 算 數	上 年 度 預 算 數	科 目	本 年 度 預 算 數				
			合 計	國民教育計畫	建築及設備計畫		
45	40	雜項設備租金	40	40	0		
45	40	雜項設備租金	40	40	0		
74	615	購建固定資產、無形資產、非理財目的之長期投資及營舍與設施工程支出	100	0	100		
74	615	購建固定資產	100	0	100		
	515	擴充改良房屋建築及設備	0	0	0		
28	40	購置機械及設備	40	0	40		
46	60	購置雜項設備	60	0	60		
17	17	稅捐及規費(強制費)	17	17	0		
11	11	消費與行為稅	11	11	0		
11	11	使用牌照稅	11	11	0		
6	6	規費	6	6	0		
6	6	汽車燃料使用費	6	6	0		
60	98	會費、捐助、補助、分攤、照護、救濟與交流活動費	183	183	0		
2	1	會費	1	1	0		
1		學術團體會費	0	0	0		
1	1	職業團體會費	1	1	0		
58	89	捐助、補助與獎助	174	174	0		
37	67	獎助學員生給與	151	151	0		
21	22	其他捐助、補助與獎助	23	23	0		
	8	補貼、獎勵、慰問、照護與救濟	8	8	0		
	8	獎勵費用	8	8	0		
22,205	22,127	合 計	23,190	23,090	100		

新北市石碇區雲海國民小學
 新北市地方教育發展基金
預計平衡表
 中華民國113年12月31日

單位：新臺幣千元

111年12月31日 實 際 數	科 目	113年12月31日 預 計 數	112年12月31日 預 計 數	比較增減
2,420	資 產 合 計	2,420	2,420	0
2,420	資 產	2,420	2,420	0
2,168	流動資產	2,168	2,168	0
2,104	現金	2,104	2,104	0
2,104	銀行存款	2,104	2,104	0
64	預付款項	64	64	0
64	預付費用	64	64	0
0	投資、長期應收款 項、貸墊款及準備金	0	0	0
0	準備金	0	0	0
0	退休及離職準備 金	0	0	0
252	其他資產	252	252	0
252	什項資產	252	252	0
252	暫付及待結轉帳 項	252	252	0
16,978	代管資產	16,978	16,978	0
-16,978	應付代管資產	-16,978	-16,978	0
1,984	負 債	1,984	1,984	0
1,803	流動負債	1,803	1,803	0
1,803	應付款項	1,803	1,803	0
1,803	應付代收款	1,803	1,803	0
0	應付費用	0	0	0
181	其他負債	181	181	0
181	什項負債	181	181	0
181	存入保證金	181	181	0
0	應付退休及離職 金	0	0	0
0	暫收及待結轉帳 項	0	0	0
436	基金餘額	436	436	0
436	基金餘額	436	436	0
436	基金餘額	436	436	0
436	累積餘額	436	436	0
2,420	負債及基金餘額合計	2,420	2,420	0

信託代理與保證資產
 保管品

4 信託代理與保證負債
 4 應付保管品

4
 4

新北市石碇區雲海國民小學

新北市地方教育發展基金

資本資產明細表

中華民國113年度

單位：新臺幣千元

項 目	取得成本 (期初餘額)	以前年度 累計折舊/ 長期投資 評價	本 年 度 變 動					本年度累 計折舊/長 期投資評 價變動數	期末餘額
			增 加		減 少		主要增減 原因說明		
			金 額	類型	金 額	類型			
非理財目的之長期投資									
土地									
土地改良物	975	965							10
房屋及建築	515	26						25	464
機械及設備	3,843	3,011	40	(1)				509	363
交通及運輸設備	899	337						92	470
雜項設備	2,952	1,650	60	(1)				306	1,056
購建中固定資產									
租賃資產									
租賃權益改良									
電腦軟體									
權利									
發展中之無形資產									
其他無形資產									
遞耗資產									
其他									
合計	9,184	5,988	100					934	2,362

註：